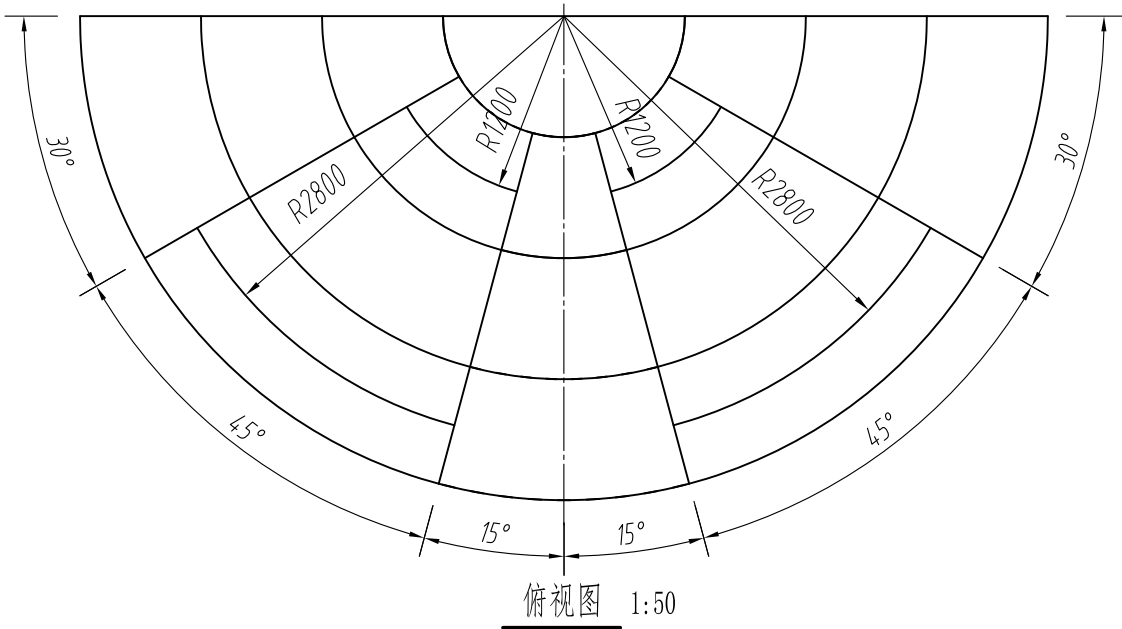
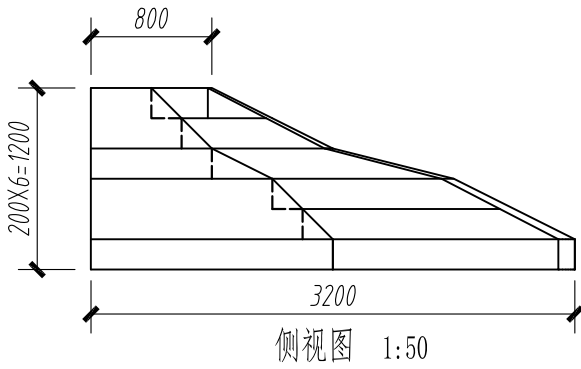
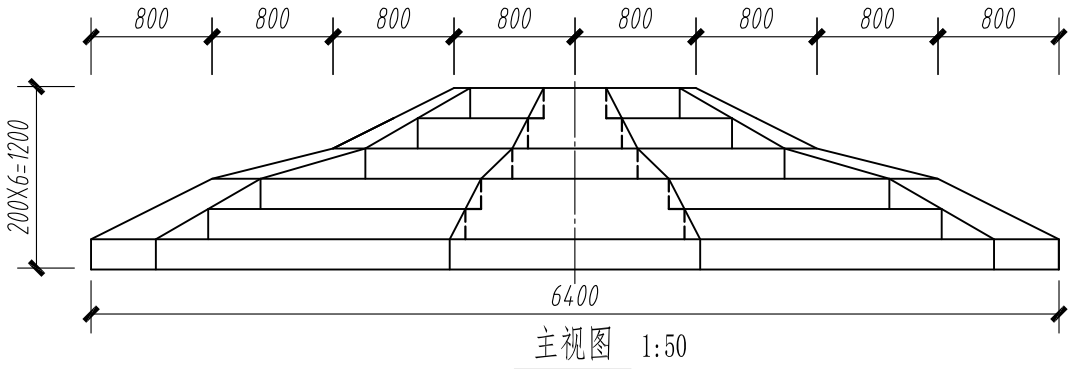


考试要求:

- 1、考试方式: 计算机操作, 闭卷;
- 2、考试时间为180分钟;
- 3、新建文件夹 (以准考证号+姓名命名), 用于存放本次考试中生成的全部文件。

试题部分:

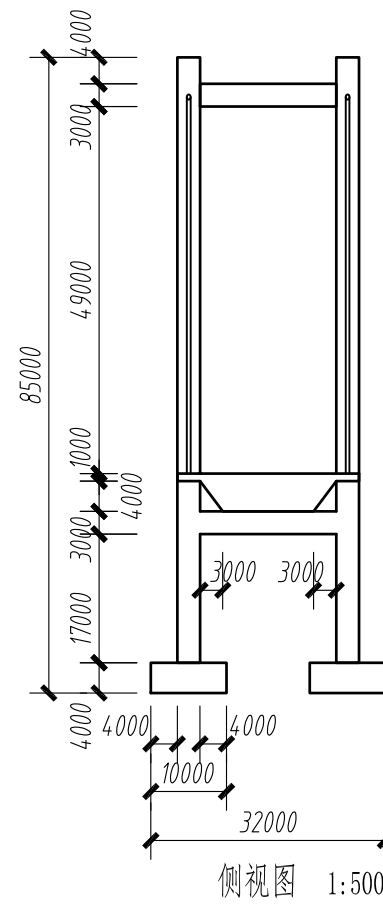
一、根据给定尺寸建立台阶模型, 图中所有曲线均为圆弧, 请将模型文件以“台阶+考生姓名”为文件名保存到考生文件夹中。(15分)



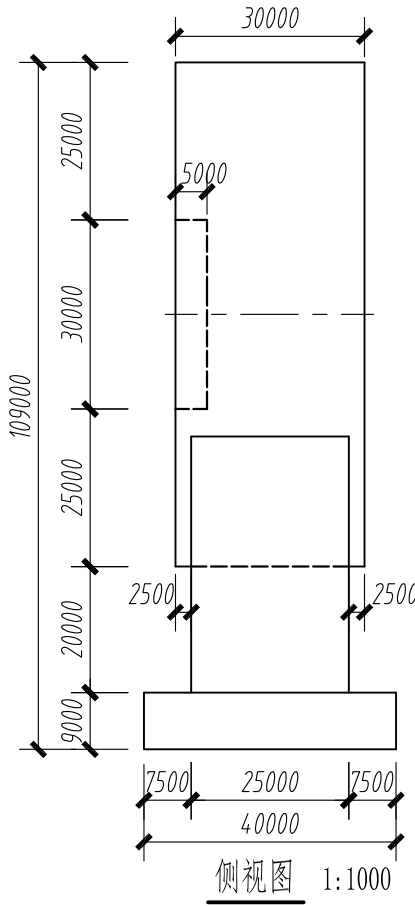
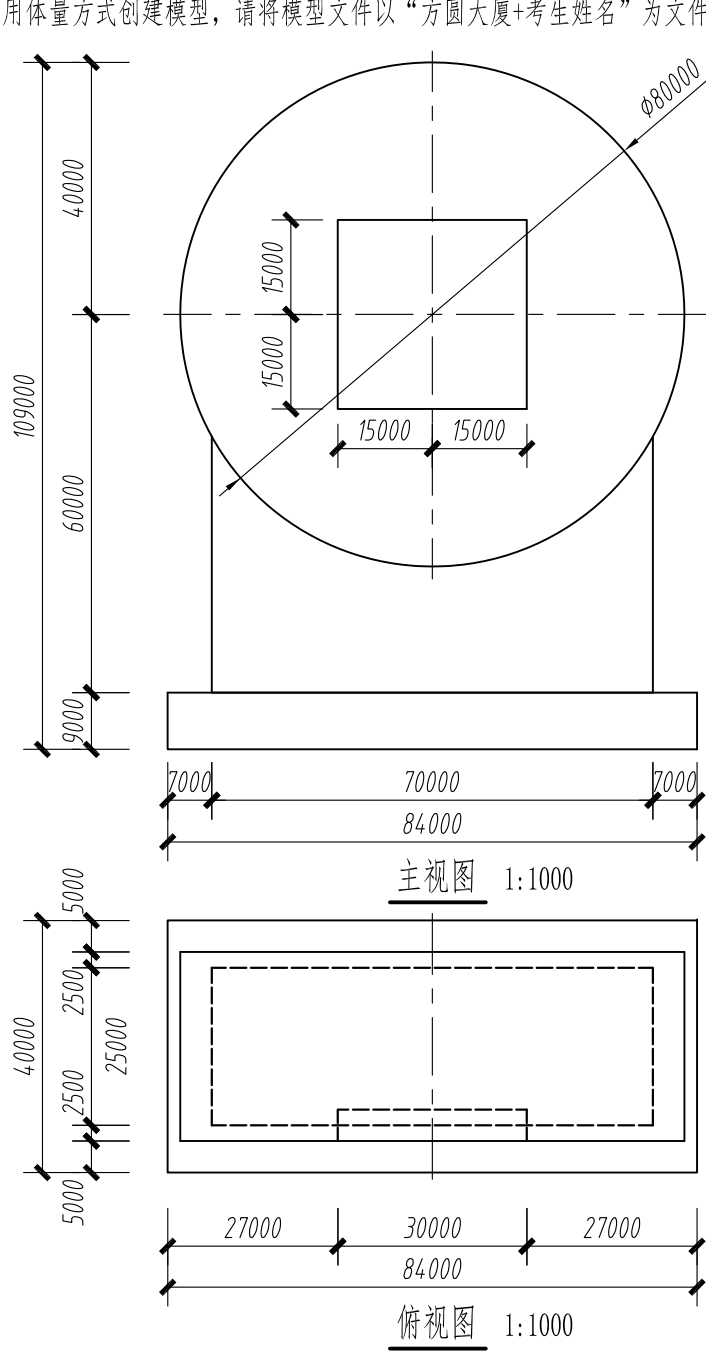
The drawing consists of two views: a front view (主视图) and a top view (俯视图), both at a scale of 1:500.

Front View (主视图): Shows the bridge's elevation. The total height is 85,000. The pylon is 49,000 high. The deck is 4,000 wide. The bridge is supported by a central pylon and two side pylons. The deck is 4,000 wide. The bridge is supported by a central pylon and two side pylons. The deck is 4,000 wide. The bridge is supported by a central pylon and two side pylons. The deck is 4,000 wide.

Top View (俯视图): Shows the bridge's plan. The total width is 40,000. The pylon is 4,000 wide. The deck is 4,000 wide. The bridge is supported by a central pylon and two side pylons. The deck is 4,000 wide. The bridge is supported by a central pylon and two side pylons. The deck is 4,000 wide.



三、根据给定尺寸，用体量方式创建模型，请将模型文件以“方圆大厦+考生姓名”为文件名保存到考生文件夹中。（20分）



四、根据以下要求和给出的图纸，创建模型并将结果输出。在考生文件夹下新建名为“第四题输出结果”的文件夹，将结果文件保存在该文件夹。（50分）

(1) BIM建模环境设置（2分）

设置项目信息：①项目发布日期：2018年1月1日；②项目编号：2018001-1

(2) BIM参数化建模（36分）

- 1) 根据给出的图纸创建标高、轴网、建筑形体，包括：墙、门、窗、幕墙、柱、屋顶、楼板、楼梯、洞口。其中，要求门窗尺寸、位置、标记名称正确。未标明尺寸与样式不作要求。
- 2) 主要建筑构件参数要求见表1、表2、表3。

(3) 创建图纸（10分）

- 1) 创建门窗表，要求包含类型标记、宽度、高度、底高度、合计，并计算总数。（4分）
- 2) 建立A3或A4尺寸图纸，创建“2-2剖面图”，样式要求（尺寸标注；视图比例：1:200；图纸命名：2-2剖面图；轴头显示样式：在底部显示）。（6分）

(4) 模型文件管理（2分）

- 1) 用“教学楼项目+考生姓名”为项目文件命名，并保存项目。（1分）
- 2) 将创建的“2-2剖面图”图纸导出为AutoCAD DWG文件，命名为“2-2剖面图”。（1分）

表1 主要建筑构件表

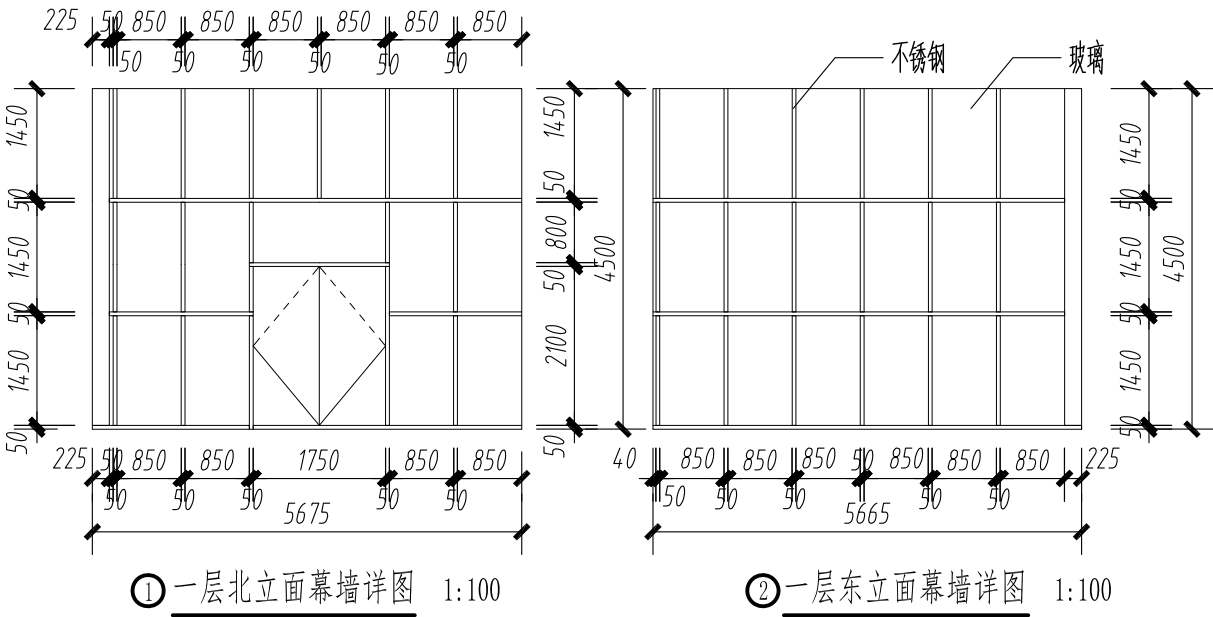
外墙、内墙	10厚外墙饰面砖	室内楼板、屋顶	25厚水泥砂浆
	200厚混凝土		125厚混凝土
	10厚内墙面层	结构柱	600×600

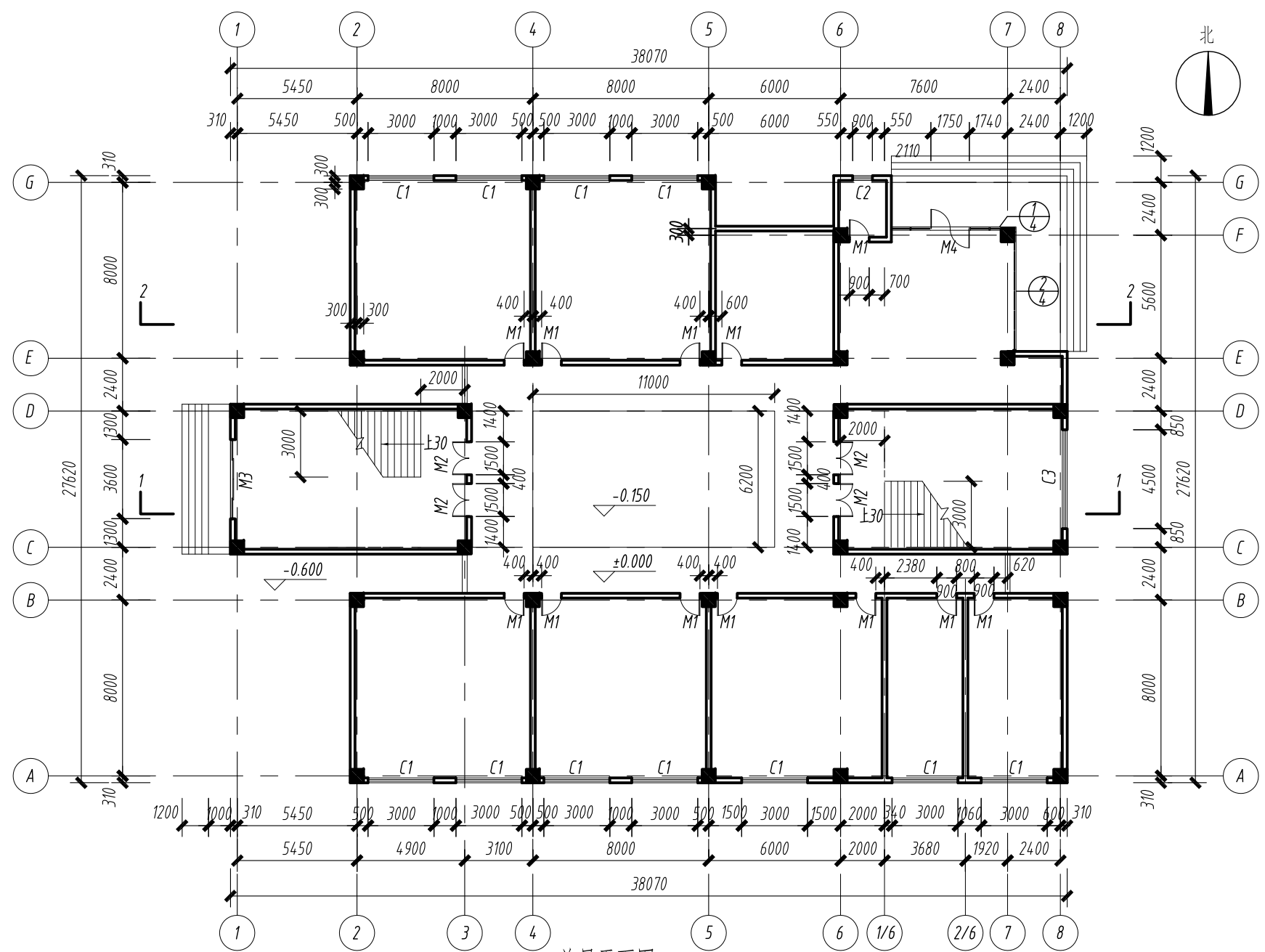
表2 窗明细表 单位:mm

类型标记	宽度	高度
C1	3000	2000
C2	900	1800
C3	4500	2600

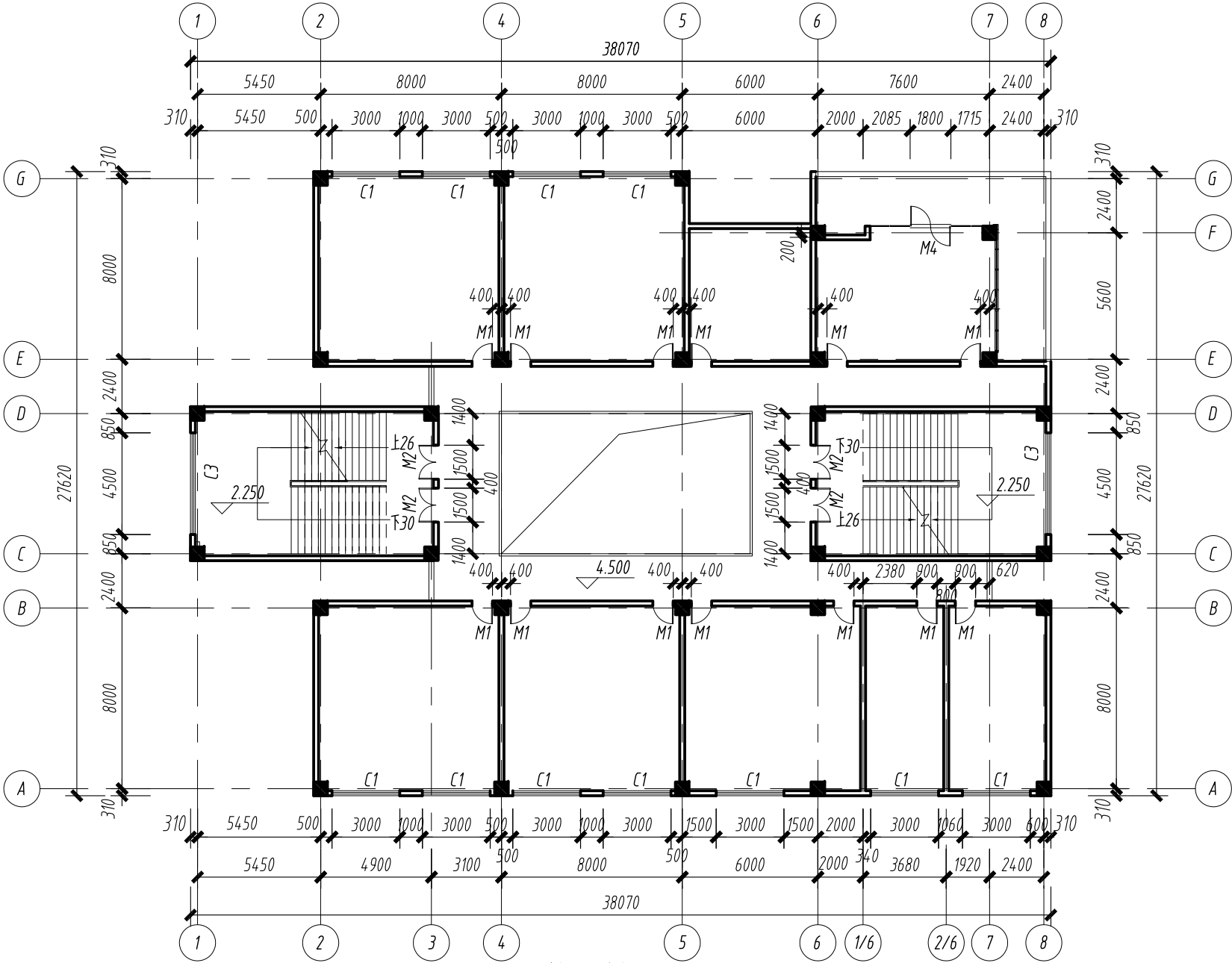
表3 门明细表 单位:mm

类型标记	宽度	高度
M1	900	2100
M2	1500	2400
M3	3600	2400
M4	1750	2100

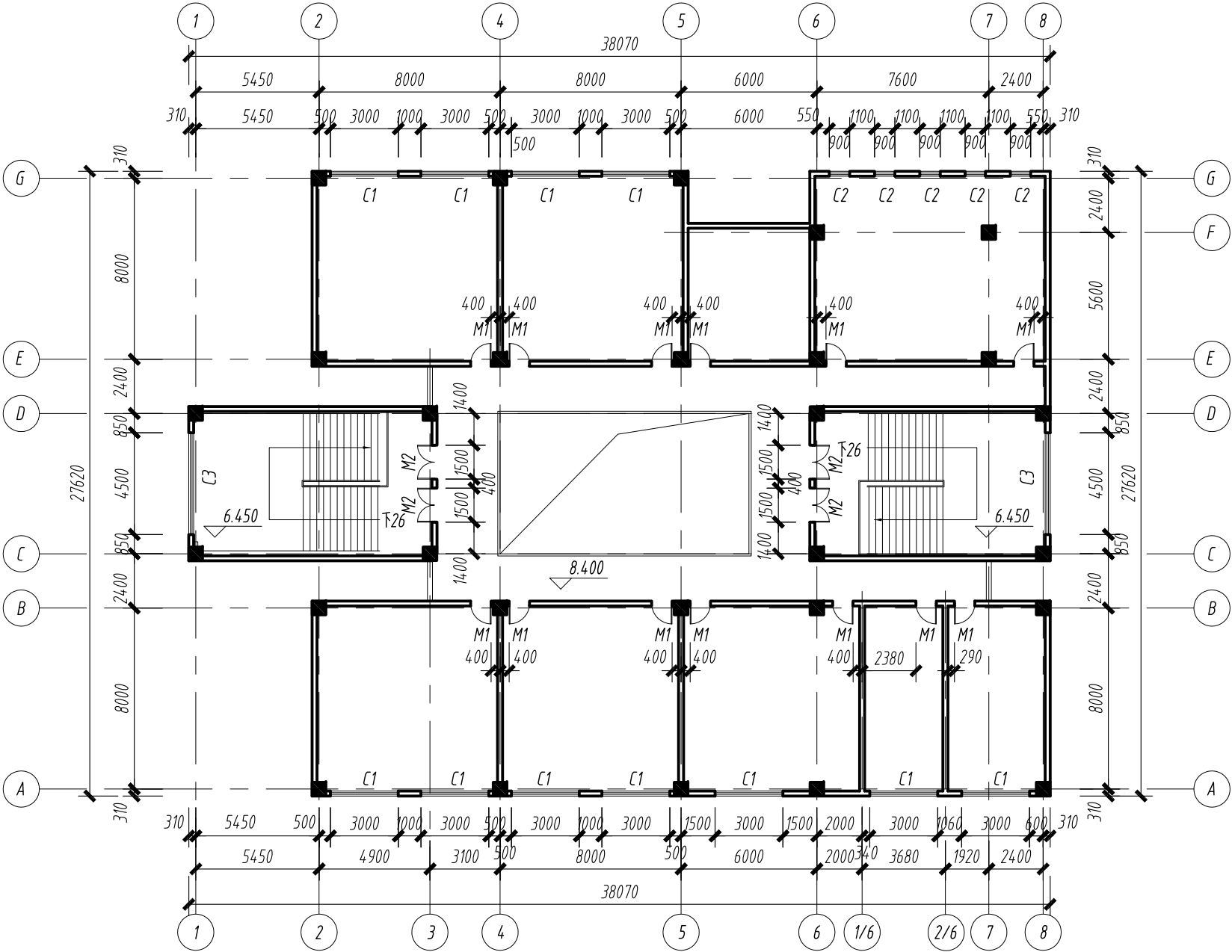




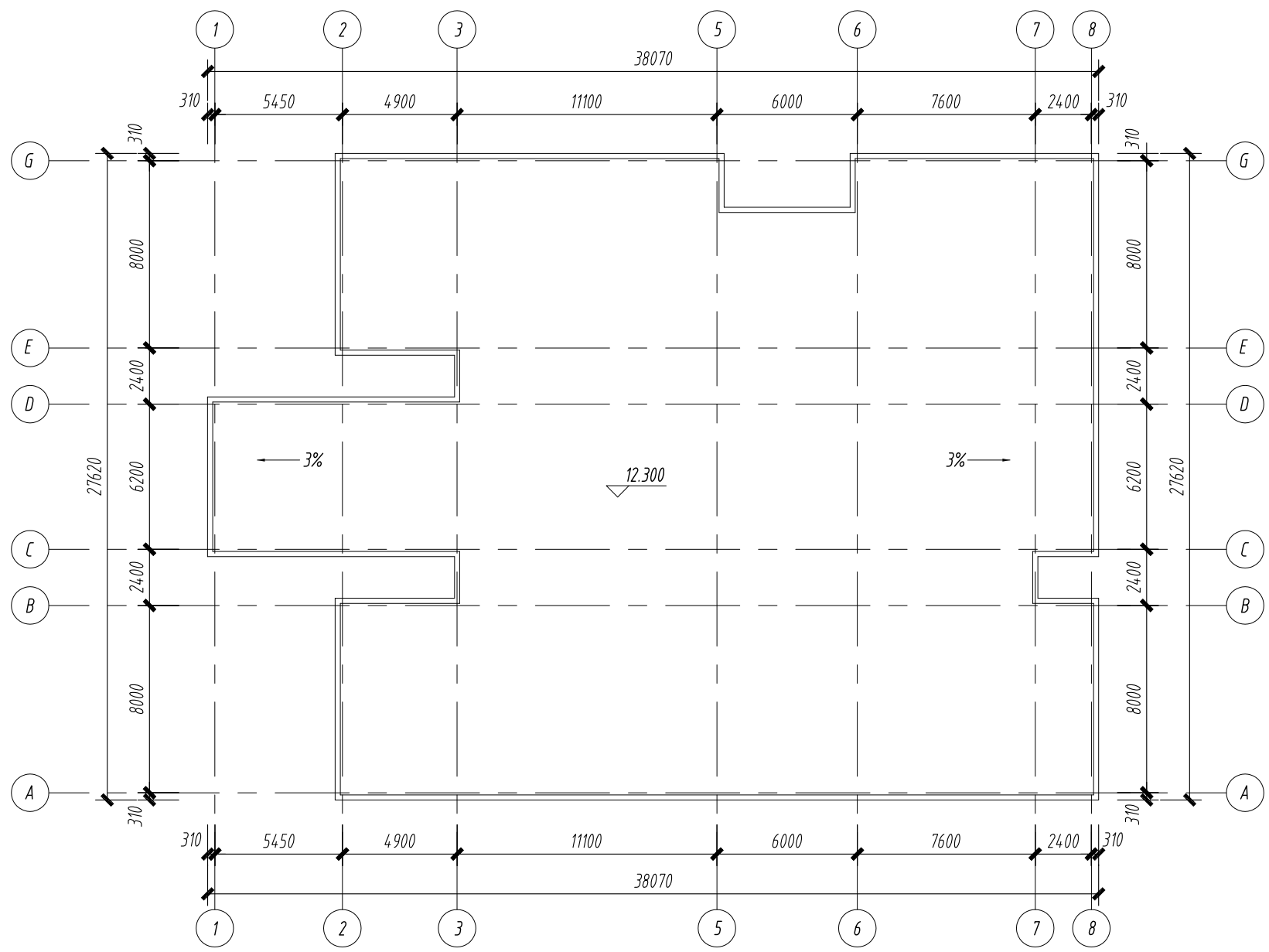
首层平面图 1:250



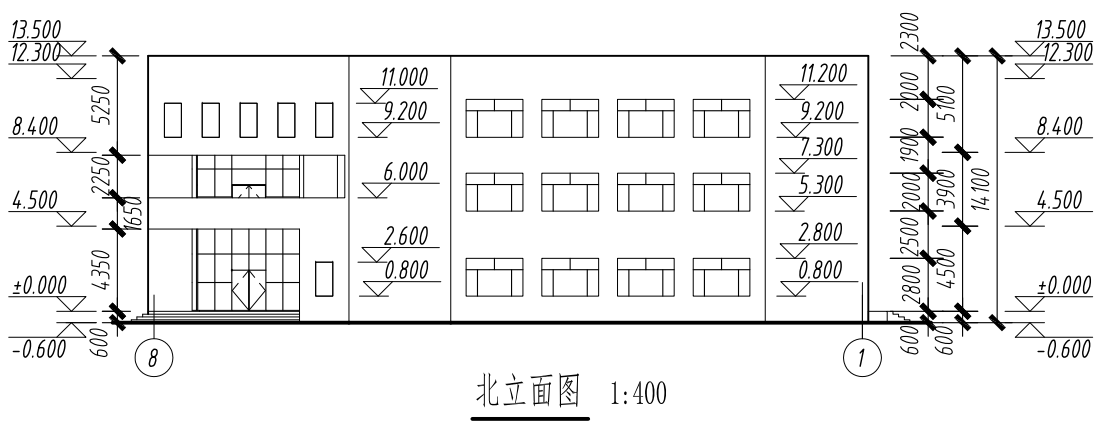
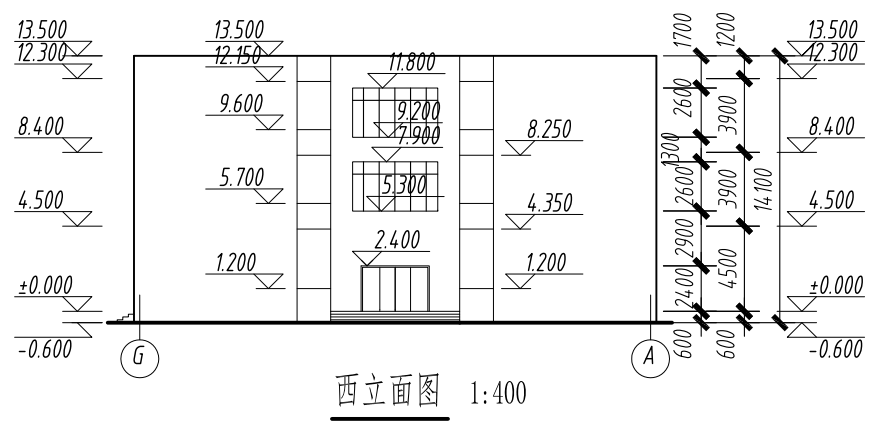
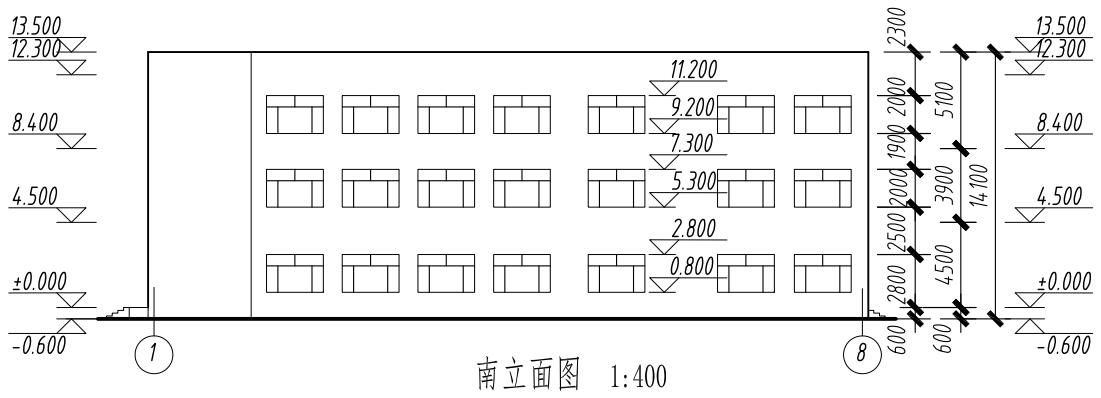
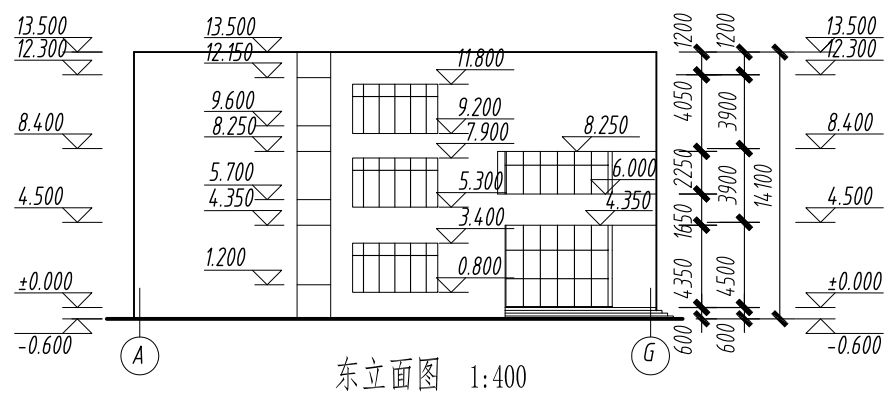
二层平面图 1:250

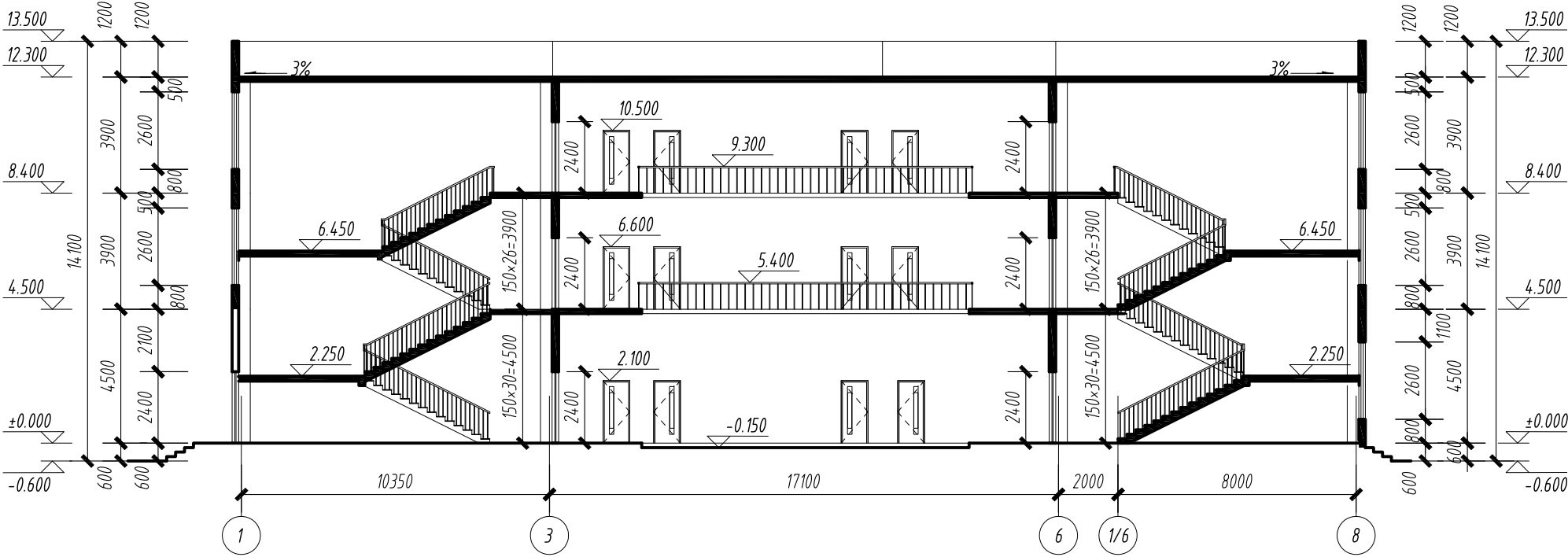


三层平面图 1:250



屋顶平面图 1:250





1-1剖面图 1:200