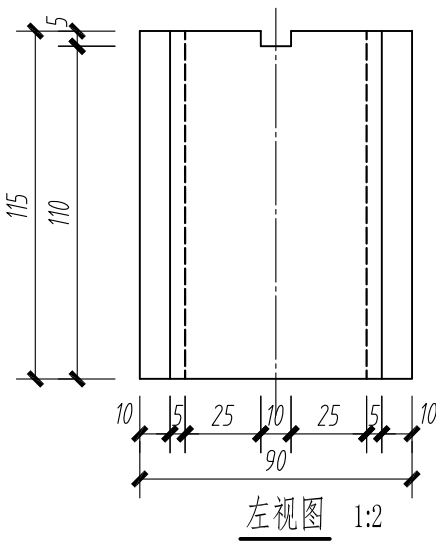
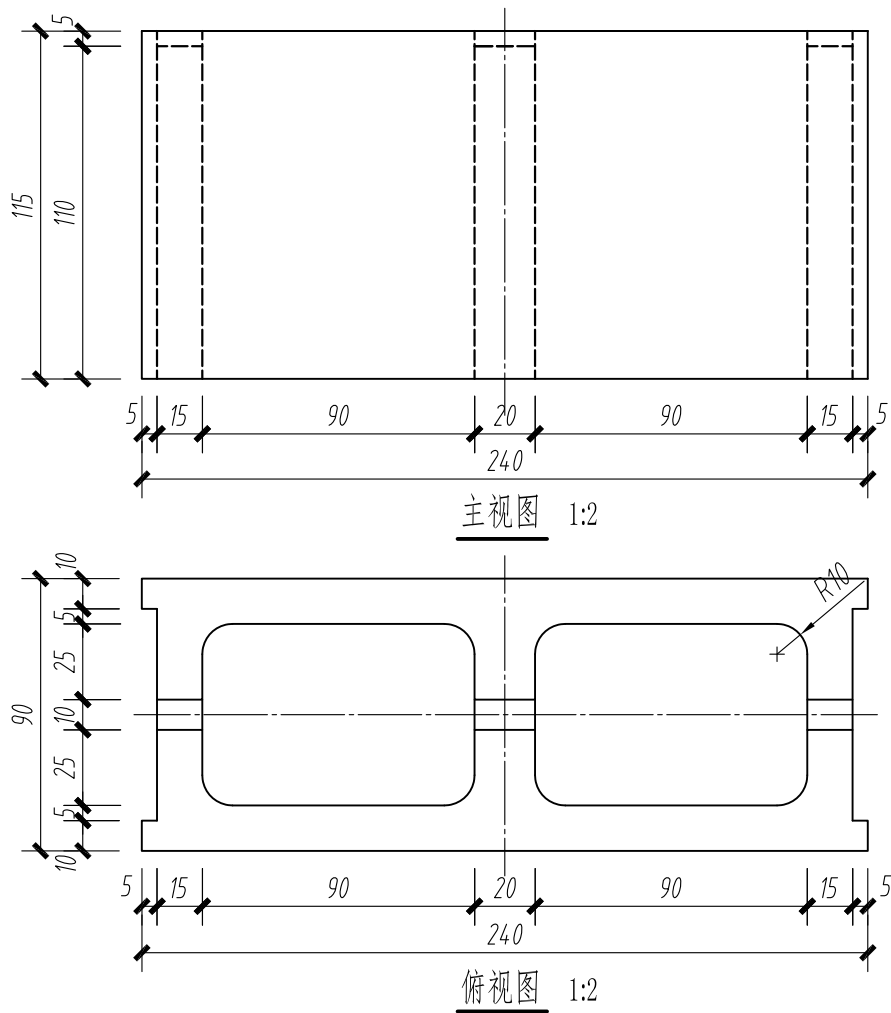


考试要求：

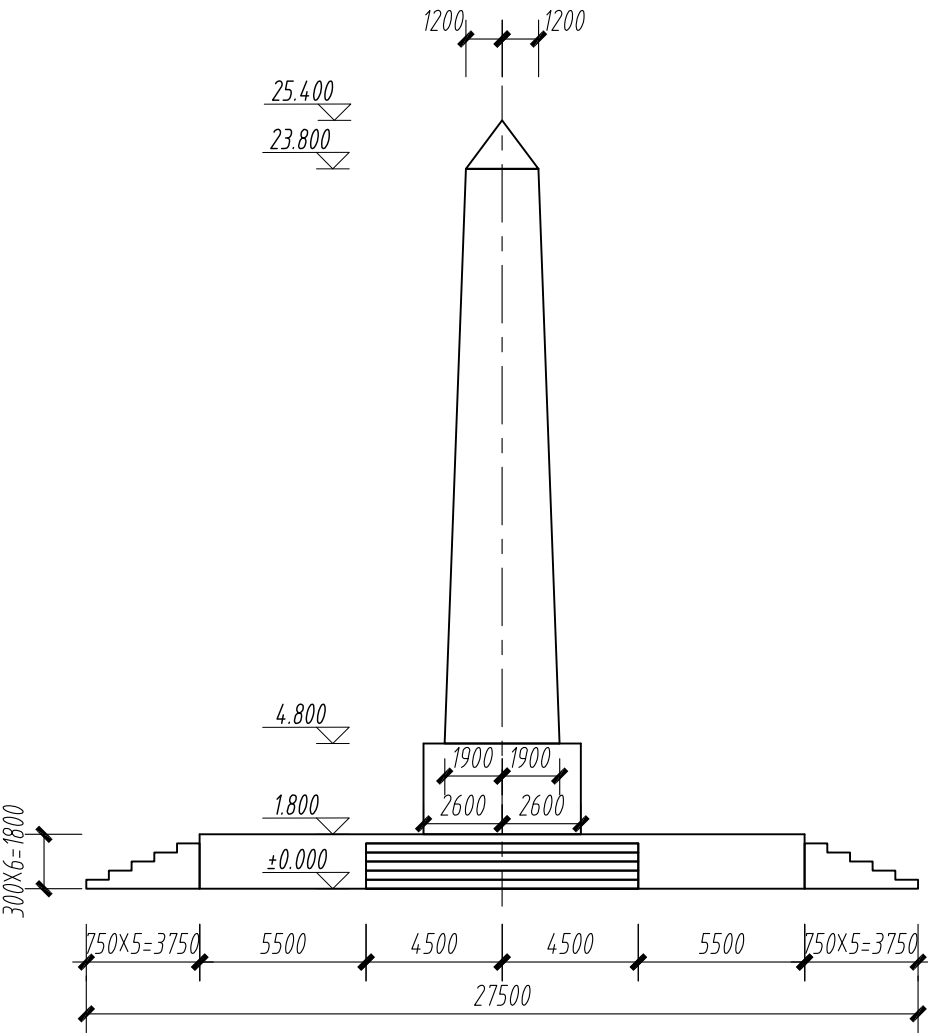
- 1、考试方式：计算机操作，闭卷；
- 2、考试时间为180分钟；
- 3、新建文件夹（以准考证号+姓名命名），用于存放本次考试中生成的全部文件。

试题部分：

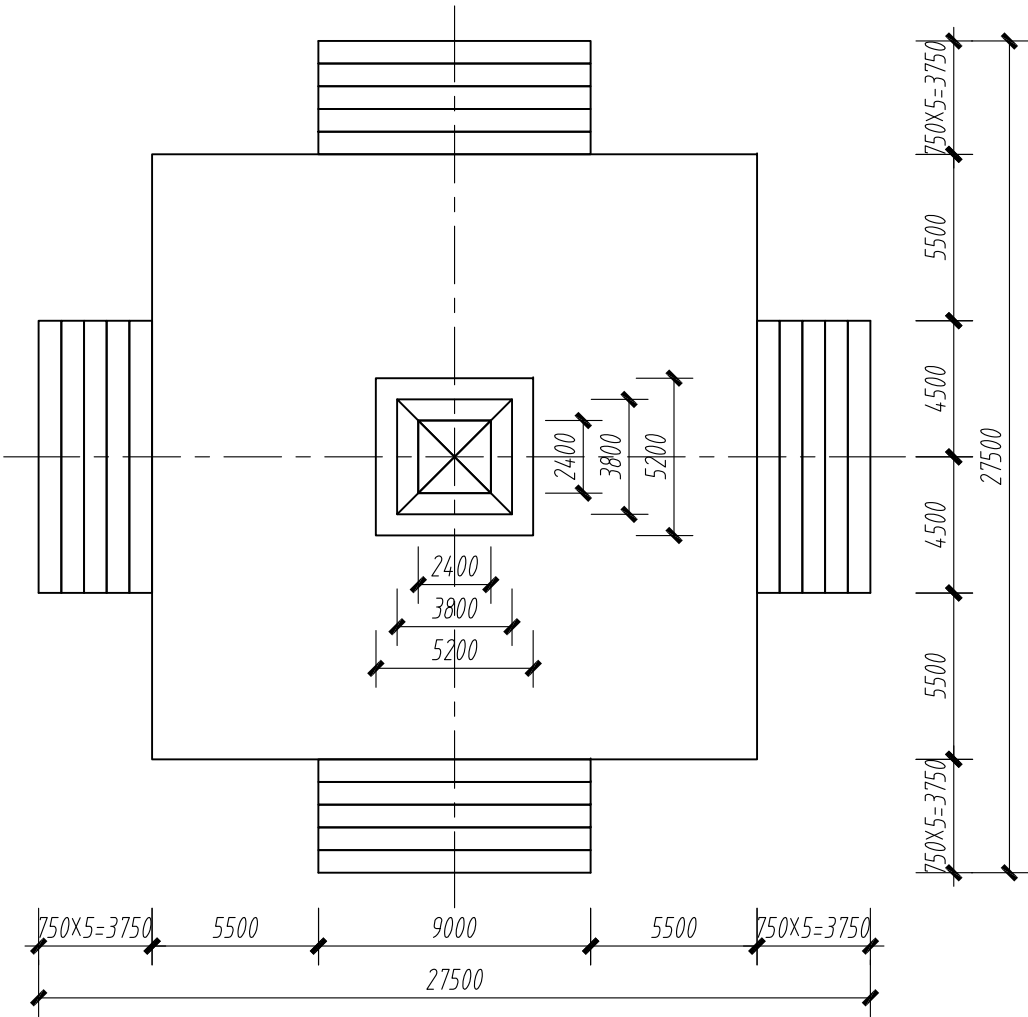
一、根据给定的投影图及尺寸建立镂空混凝土砌块模型，投影图中所有镂空图案的倒圆角半径均为10mm，请将模型文件以“砌块+考生姓名”为文件名保存到考生文件夹中。（15分）



二、根据给定的投影图及尺寸，用构件集方式创建模型，请将模型文件以“纪念碑+考生姓名”为文件名保存到考生文件夹中。（15分）

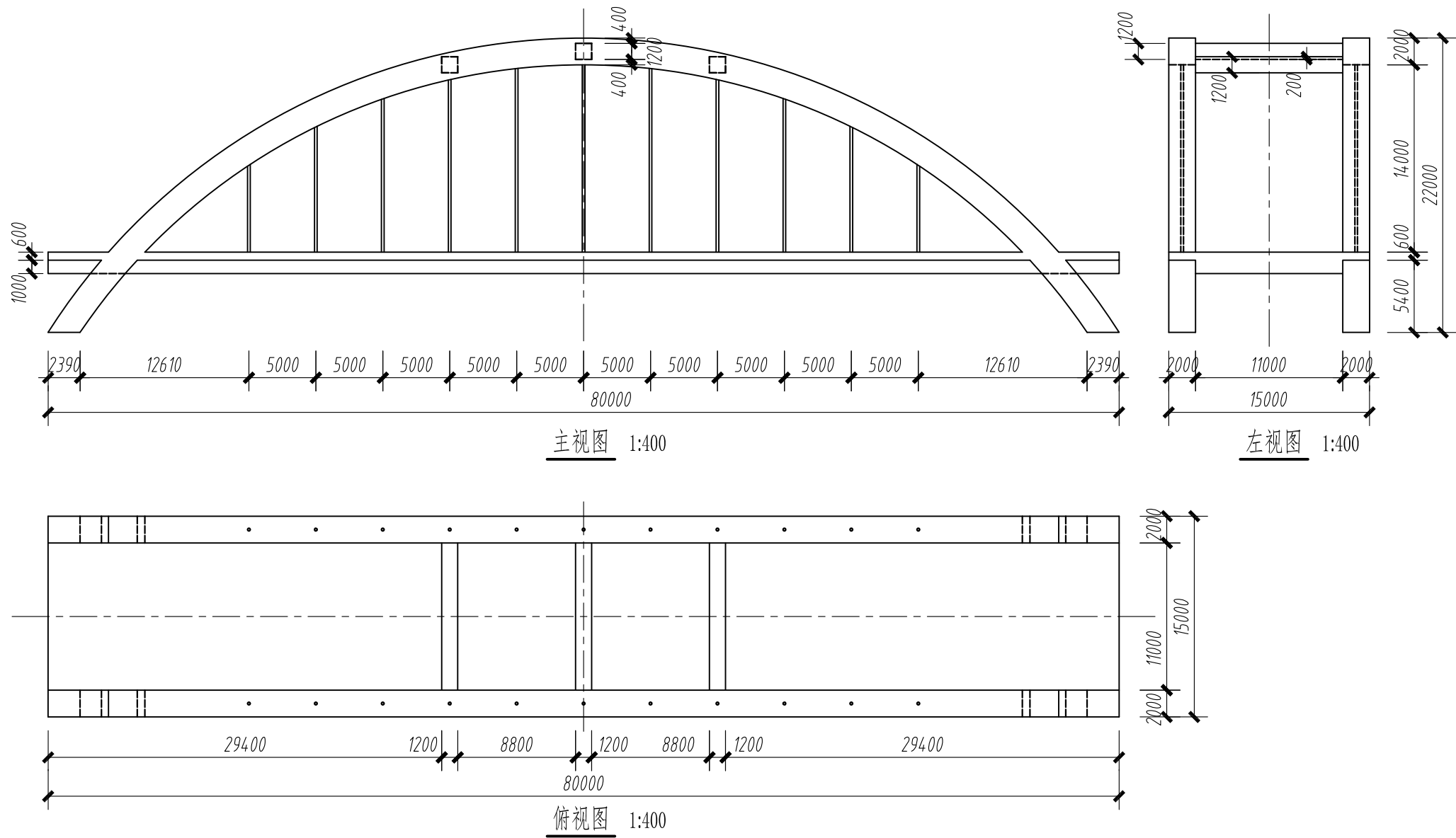


主视图、侧视图 1:250



俯视图 1:250

三、根据给定尺寸，用体量方式创建模型，整体材质为混凝土，悬索材质为钢材，直径为200mm，未标明尺寸与样式不作要求，请将模型文件以“拱桥+考生姓名”为文件名保存到考生文件夹中。（20分）



四、根据以下要求和给出的图纸，创建模型并将结果输出。在考生文件夹下新建名为“第四题输出结果”的文件夹，将结果文件保存在该文件夹。（50分）

1. 建模环境设置（2分）

设置项目信息：①项目发布日期：2018年9月19日；②项目编号：2018001-1

2. BIM参数化建模（34分）

(1)根据给出的图纸创建标高、轴网、建筑形体，包括：墙、门、窗、柱、屋顶、楼板、楼梯、洞口。其中，要求门窗尺寸、位置、标记名称正确。未标明尺寸与样式不作要求。

(2)主要建筑构件参数要求见表1、表2、表3。

(3)创建房间名称。

3. 创建图纸（12分）

(1)创建门窗表，要求包含类型标记、宽度、高度、合计，并计算总数。（4分）

(2)建立A3或A4尺寸图纸，创建“2-2剖面图”，样式要求（尺寸标注：以1-1剖面为例；标高：以1-1剖面为例；视图比例：1:100；截面填充样式：实心填充；图纸命名：2-2剖面图；轴头显示样式：在底部显示）。（8分）

4. 模型文件管理（2分）

(1)用“办公楼+考生姓名”为项目文件命名，并保存项目。（1分）

(2)将创建的“2-2剖面图”图纸导出为AutoCAD DWG文件，命名为“2-2剖面图”。（1分）

表1 主要建筑构件表

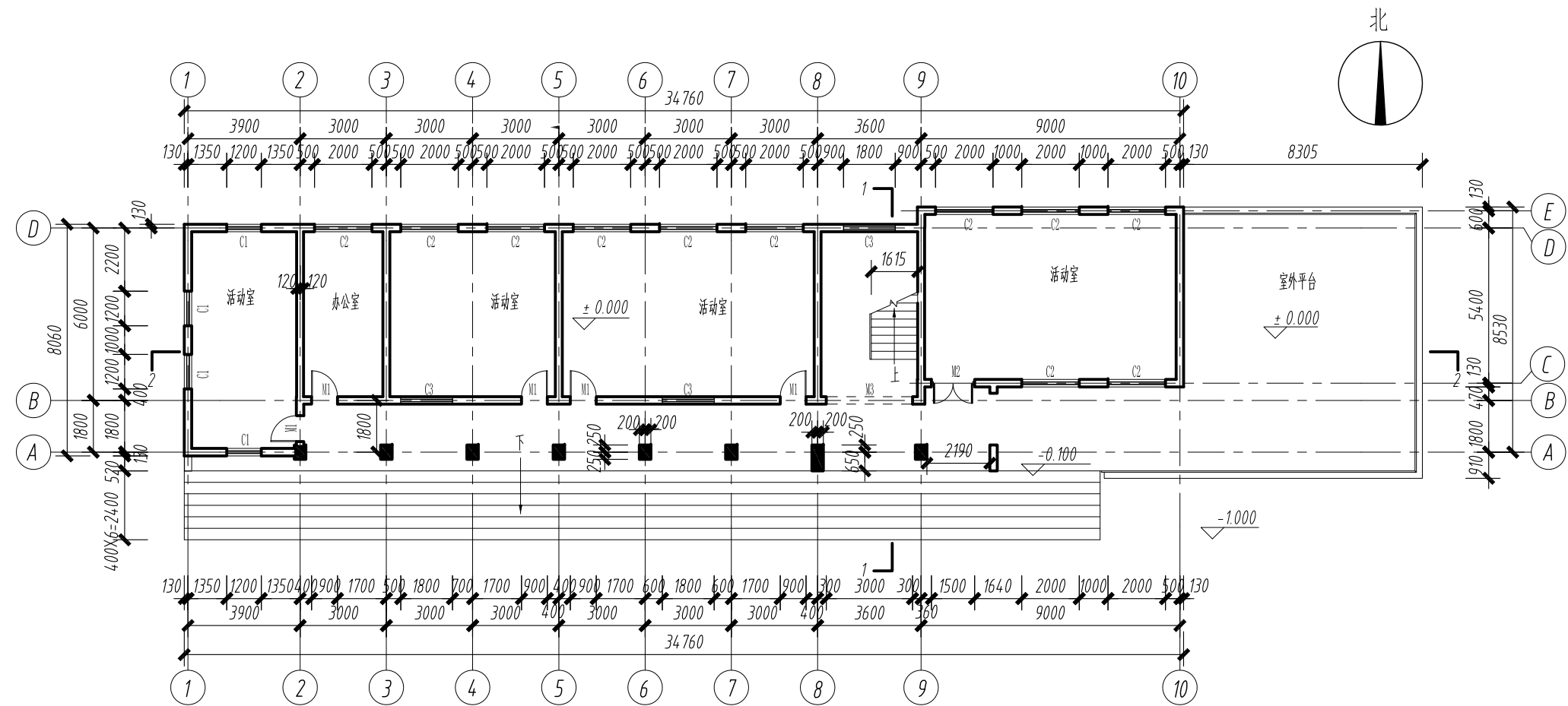
外墙	10mm厚褐色涂料
	240mm厚普通砖
	10mm厚褐色涂料
内墙	240mm厚普通砖
墙裙	10mm厚石材
	240mm厚普通砖
	10mm厚石材
室内楼板、屋顶	100mm厚钢筋混凝土
柱	400mm×900mm
	400mm×500mm
梁	200mm×150mm

表2 窗明细表

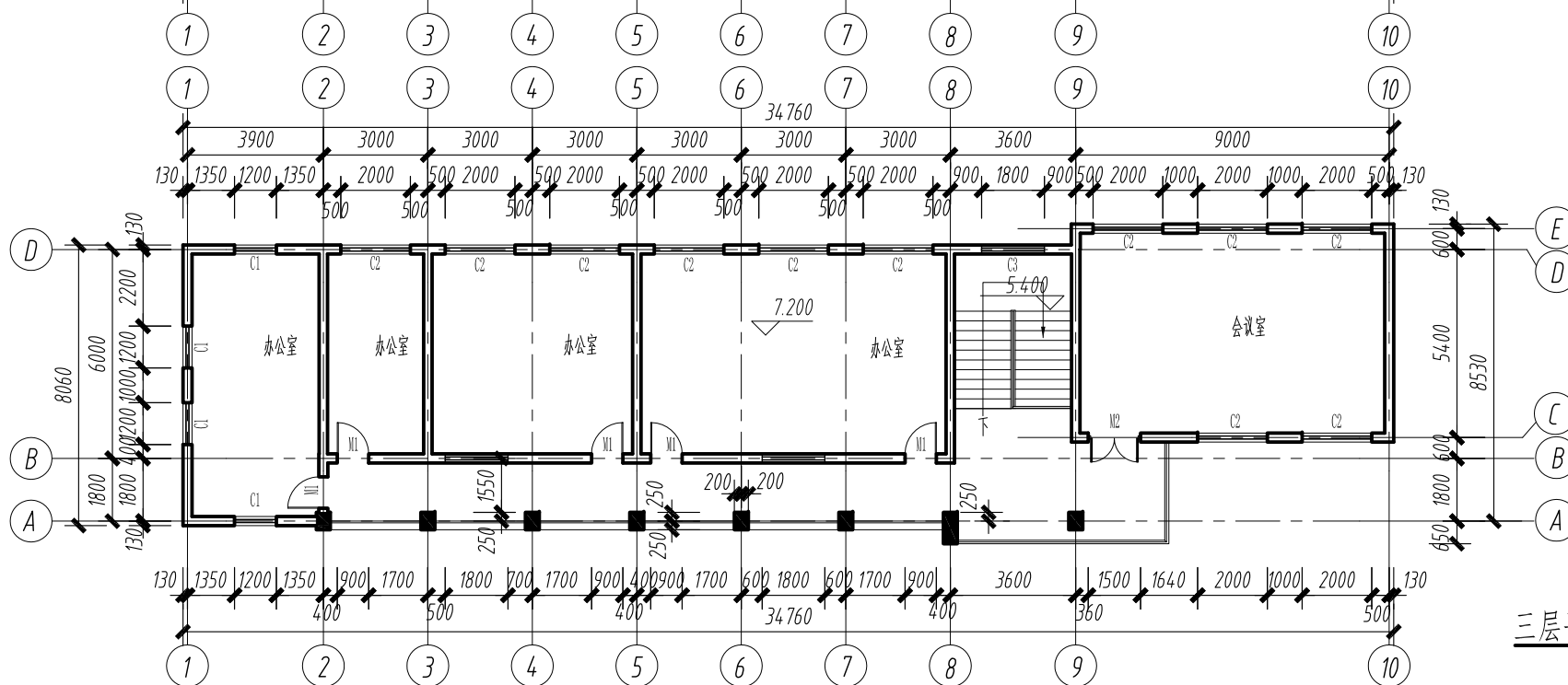
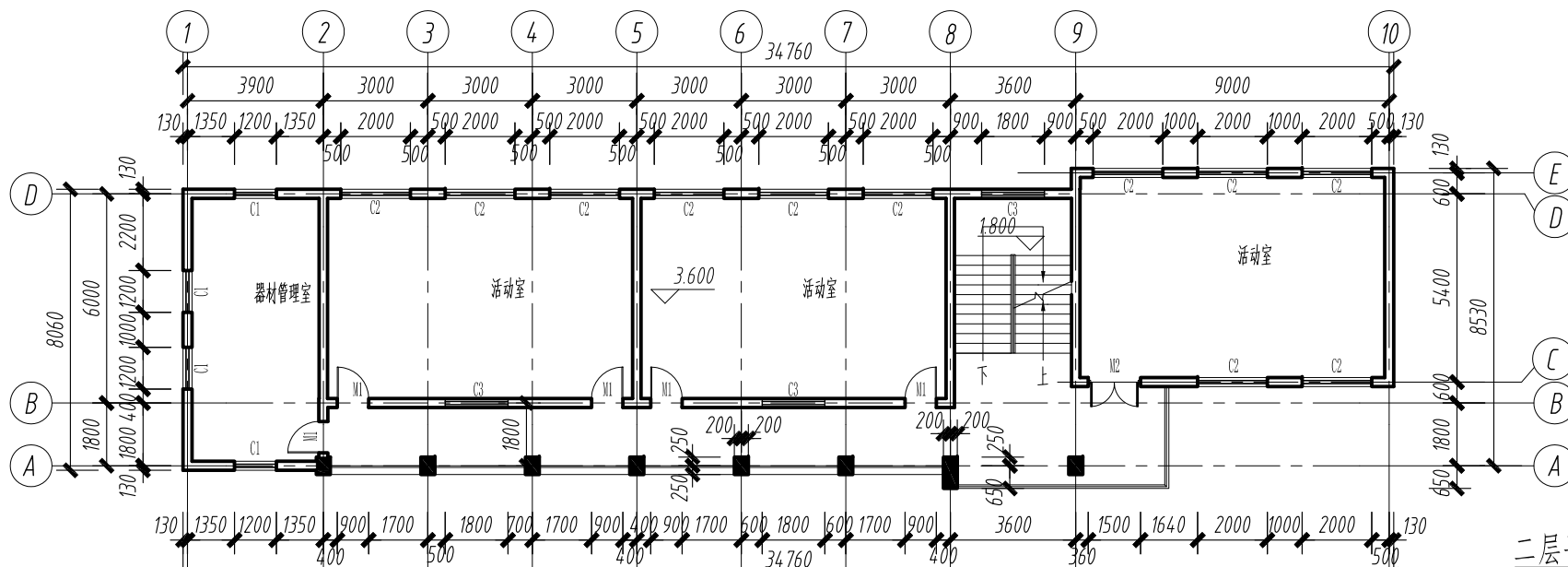
类型标记	宽度/mm	高度/mm
C1	1200	1800
C2	2000	1800
C3	1800	1000

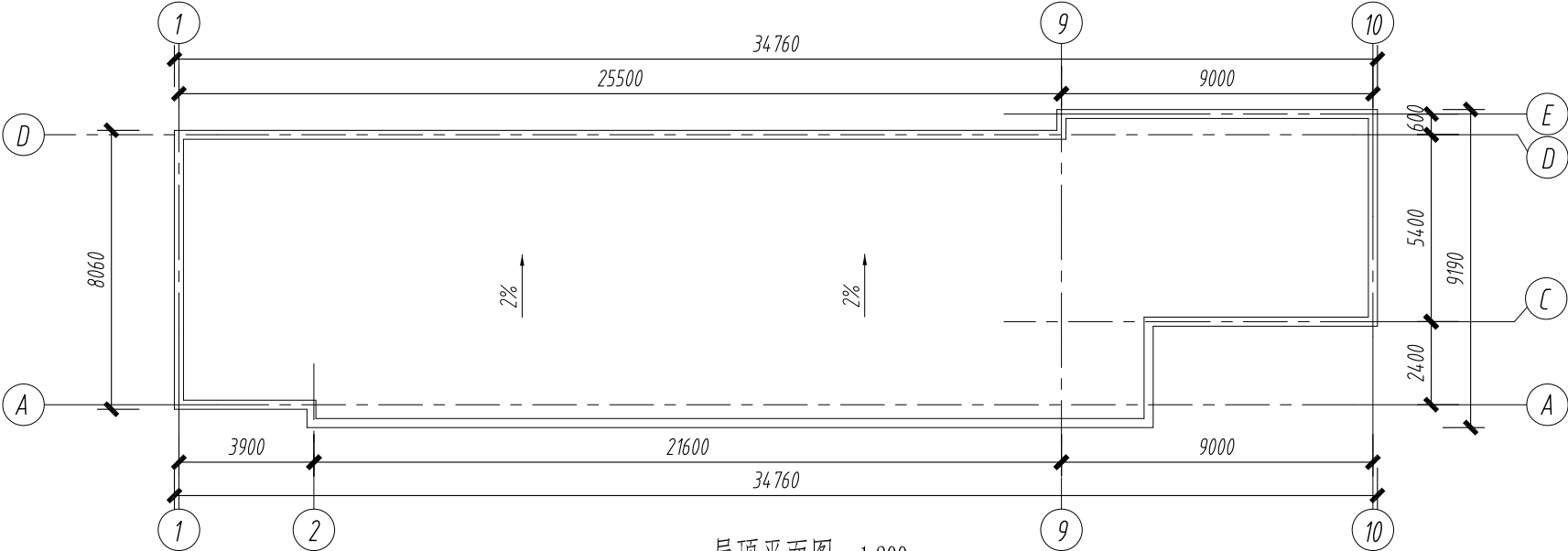
表3 门明细表

类型标记	宽度/mm	高度/mm
M1	900	2100
M2	1500	2100
M3	3000	2400

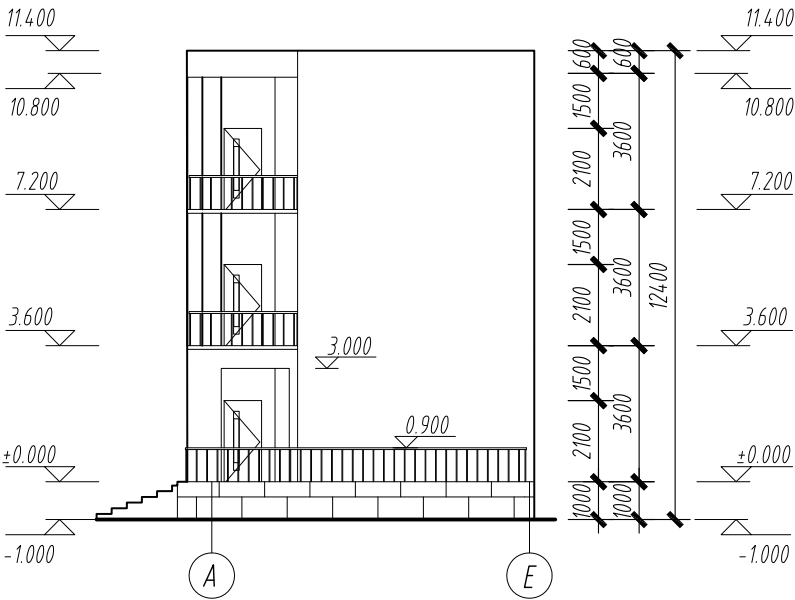


首层平面图 1:200

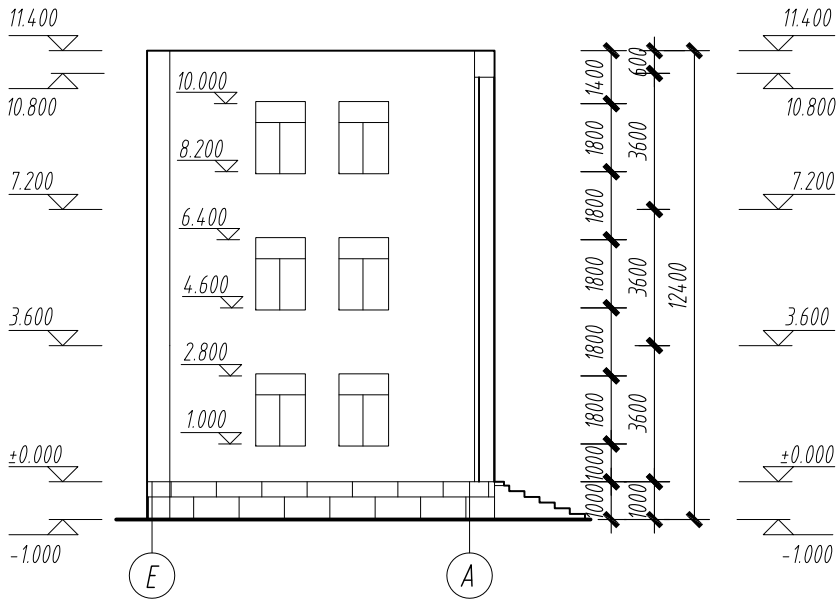




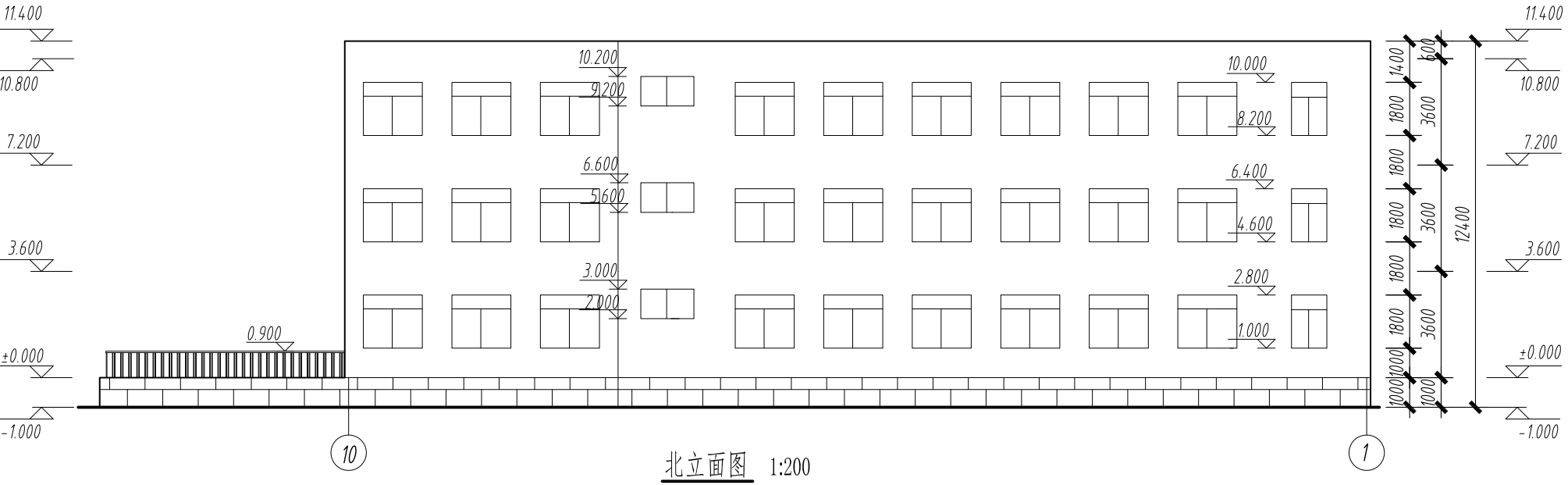
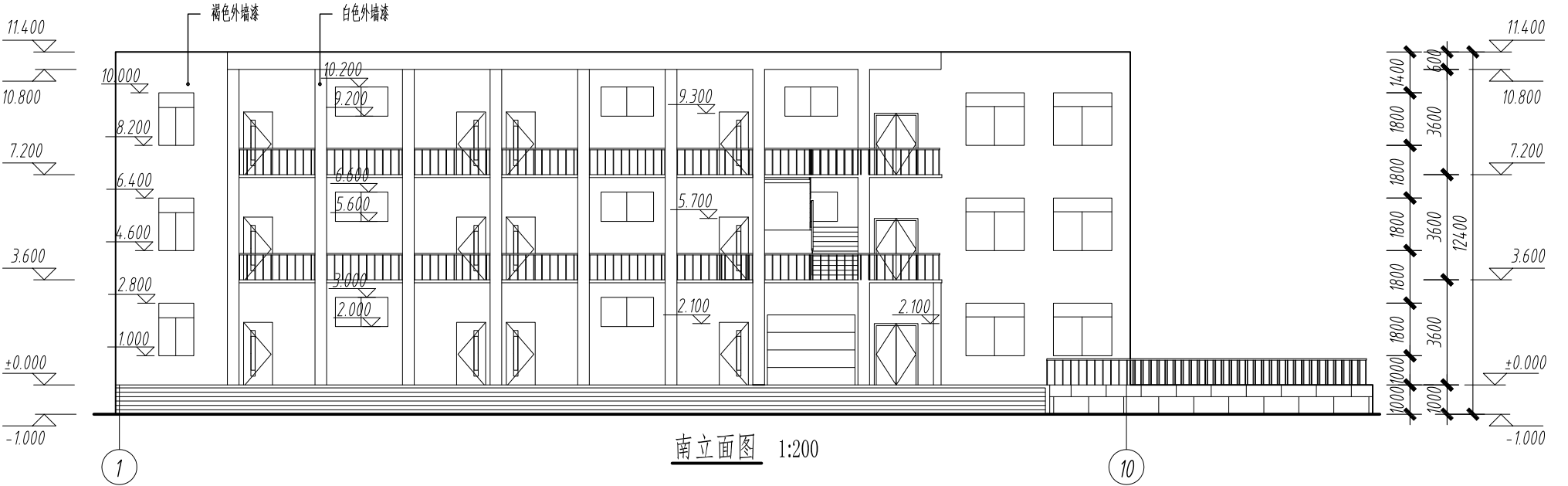
屋顶平面图 1:200



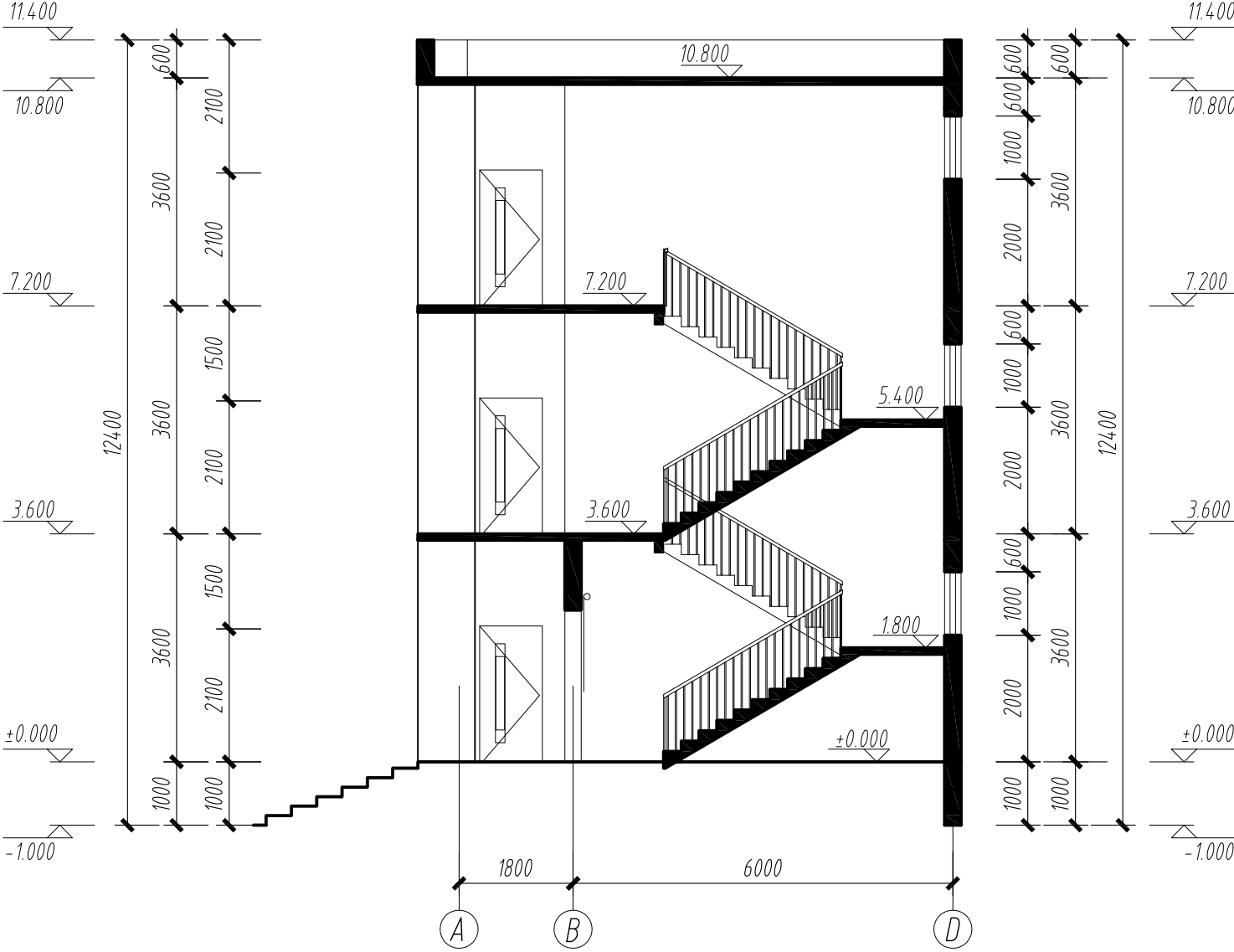
东立面图 1:200



西立面图 1:200







1-1剖面图 1:100